

Filosofia 'reloved' Swing metropolitano

90 m²

Epipremnum
aureum



MUSICA

Sfoglia questa casa ascoltando 'Dream Sweet in Sea Major' dei Miracle Musical.

{ SCUOLA DI STILE }

[VINTAGE POP]

SI RESPIRANO LE PASSIONI DEI PROPRIETARI (MUSICA E CINEMA), IN QUESTA CASA MILANESE PIENA DI VITALITÀ, RISTRUTTURATA CON UN OBIETTIVO CHIARO: RECUPERARE OGGETTI USATI E DICHIARARE GUERRA ALLO SPRECO!

LE PIASTRELLE del pavimento rimandano alle cementine. I colori sono studiati per armonizzarsi con le pareti e gli arredi.

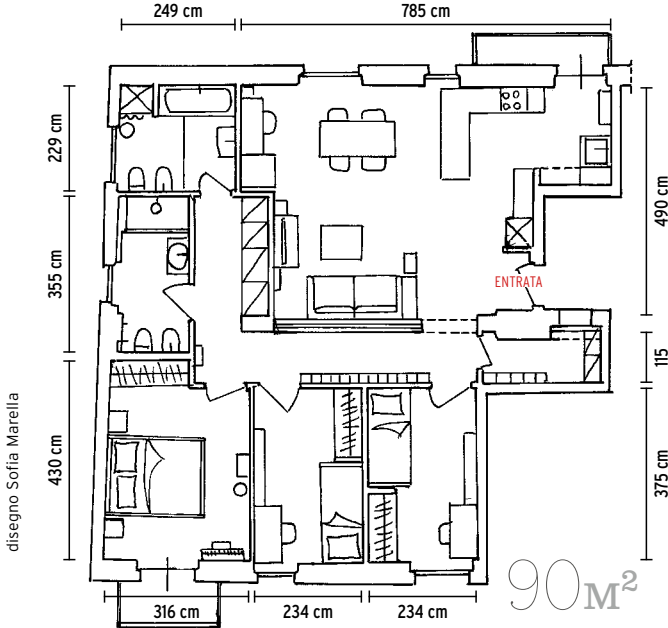


Francesca e Luca, film editor, sono appassionati di musica e cinema. Vivono in questa casa con i figli di 16 e 13 anni.

QUADRILOCALE

L'atmosfera rétro riporta agli Anni '50 e '60 ma la filosofia che ha guidato la ristrutturazione di questa casa milanese tra l'Ortica e Acquabella è all'insegna della sostenibilità e del riuso. «Detestiamo lo spreco» spiegano Francesca e Luca. «Abbiamo creato spazi nuovi e su misura per noi, ma li abbiamo riempiti – fin troppo – e con arredi e oggetti che ci accompagnano da molto, veramente molto tempo». [LE SCELTE FATTE] La ristrutturazione dell'appartamento di 90 mq è stata totale e studiata per essere funzionale alle abitudini della famiglia: living e cucina sono oggi un open space, il corridoio è diventato

parte del salotto grazie a una vetrata 'passante', una nicchia è nata per accogliere l'armadio che è arrivato dalla casa precedente. [IL TOCCO DI STILE] «Il mood dell'arredo è vintage e metropolitano, con accenti urban e industrial» dice Elisa Casati, che ha curato il progetto di interior (www.elisacasati.com). I proprietari hanno acquistato alcuni complementi nei mercatini di modernariato e altri li hanno recuperati dalle soffitte dei nonni, come l'archivio Olivetti originale. Le loro passioni sono anche nei dettagli: dagli strumenti musicali lasciati in giro alle locandine appese alle pareti. 🎸



L'ARTE DEL RECUPERO

Protagonista della zona ingresso, la vetrata in ferro che si affaccia sul salotto è stata realizzata su misura dal 'mitico' fabbro del quartiere, Giovanni Panarello, «come si facevano una volta». L'arredo è tutto second hand: il baule porta-tv era nel solaio, il divano è stato acquistato online da un privato, le sedie Anni '60 e il tavolo erano dei proprietari precedenti. Di nuovo, solo la cucina e i bagni.

| SHOPPING LIST |

POLTRONA e APPENDIABITI vintage comprati da [Di Mano in Mano]. QUADRI: quello sopra la tv è di @mirkogessaga, quello sulla destra [da Orticanoodles]. APPLIQUE Elliot [Maisons du Monde €109]. LAMPADA a soffitto Dioscuri [Artemide]. COFFEE-TABLE etnico [African Oriental Craft].

LE STAMPE sono a tema cinematografico: quella gialla qui sotto proviene dal mercato El Rastro di Madrid.

LA VETRATA a metà altezza è funzionale: permette di usare il muretto come appoggio per il divano.

LA CUCINA

Disposta a elle su due angoli fronteggianti, è un progetto su misura ma low-cost: gli arredi sono in parte Ikea, in parte Maisons du Monde. L'ambiente è molto luminoso grazie alle tre finestre che danno luce e 'respiro' all'open space. La cappa riprende il colore rosso delle cementine, il mobile usato come profilo finale della cucina era una mensola da parete ed è stato personalizzato.



Scopri qui colori e arredi che stanno bene con un pavimento di cementine.

| SHOPPING LIST |

PAVIMENTO a piastrelle esagonali collezione Miami con finiture green blue, red clay e dust [CIR Manifatture Ceramiche]. CAPPA [Klarstein]. SCAFFALE Timeo [Maisons du Monde €149]. LAMPADA vintage, simile su [Pamono].

VERDE WOW! La Pachira (o albero dei soldi) appoggiata sul piano crea un divisorio green tra living e cucina. Da copiare.



EFFETTO UNDERGROUND

Ogni dettaglio di questa casa è stato pensato e reso unico dai proprietari. In cucina niente è banale: dalle piastrelle con posa a scacchi sopra il lavello alla credenza di famiglia in legno riverniciata da Francesca e usata come angolo bar, dalle antine d'acciaio che si alternano a quelle bianche per arrivare allo scaffale in stile 'scale antincendio'. Il risultato è un mix unico e vivace, reso ancora più originale dal colore della parete verde acido. Copialo, e aggiungi una lavagna per la lista della spesa e messaggi last minute!

[HO IMPARATO CHE] «La filosofia del recupero, oltre a essere sostenibile, porta con sé il fascino del tempo e dei ricordi. Ti guardi intorno e non ti annoi mai!».

| SHOPPING LIST |

CUCINA personalizzata di [Ikea]. **SCAFFALE** da parete a tre piani vintage, cercalo simile su [Etsy e Amazon]. **SOSPENSIONE** Miconos [Artemide, da € 530]. **PIASTRELLE** lisce lucide colore talco e lava [CE.SI., cm 10x10]. **MANIFESTO** di rassegna cinematografica Anni '80 acquistato a Milano da [Di Mano in Mano].

→ Copia lo stile di questa casa a pag. 73



DA CORRIDOIO A 'PASSERELLA'

Grazie alla vetrata, il passaggio verso la zona notte è diventato un disimpegno utilizzato per mettere in mostra la libreria, anche questa low-cost, e altri oggetti vintage amati dai proprietari. Le porte bianche nascondono un segreto: sono state acquistate di legno grezzo quindi riverniciate per sembrare d'epoca.

| SHOPPING LIST |

VETRATA artigianale in ferro realizzata su misura da [Giovanni Panarello]. **LIBRERIA** Ivar [Ikea]. In camera da letto: **TOILETTA** d'antiquariato in stile Napoleone III [simile su Pamono].



LA LIBRERIA ha una struttura leggera, in contrasto con il mix affollato dei volumi.

LA ZONA NOTTE

Luca è film editor e musicista: i suoi strumenti sono diventati anche un elemento d'arredo. Nella stanza la tastiera sormonta il calorifero per non sprecare spazio. Davanti al letto c'è un ironico angolo pop con il busto della bisnonna 'rivisitato'.



Hawortia

IL RIBASSAMENTO del disimpegno permette di inserire dei faretti e di incassare l'armadio, che così sembra su misura.



MINIMAL ED ESSENZIALE

Su richiesta dei proprietari, il nuovo progetto ha previsto la creazione di una nicchia in corridoio (a sinistra) per ospitare il grande armadio che la famiglia aveva già nella casa precedente. Il colore si accorda perfettamente con le piastrelle esagonali del pavimento che entrano anche in uno dei due bagni dell'appartamento, dotato di vasca. La scelta delle piastrelle diamantate effetto metropolitana per le pareti è in linea con lo stile urbano della casa. La tenda a righe verticali black&white nasconde la lavanderia: è l'idea da copiare se si ha un budget limitato. Dettaglio decisivo: il poster vintage sopra la vasca.



[HO IMPARATO CHE] «Difendere uno stile in ogni ambiente della casa rende coerente la scelta d'arredo. E dà continuità agli spazi, anche quelli più privati e di servizio».

| SHOPPING LIST |

In bagno: **PIASTRELLE** pavimento quadrate collezione Miami, colore green blue [CIR Manifatture Ceramiche]. **RIVESTIMENTO** parete con piastrelle collezione Metro diamantato color talco [CE.SI.]. **SANITARI** sospesi collezione Paestum [Ceramica Globo]. **LAVABO** [Galassia]. **RUBINETTERIA** Londra [Cristina Rubinetterie]. **VASCA** [Kaldewei].

TI PIACE IL MODERNARIATO? Cerca pezzi unici online sui marketplace che vendono vintage come Subito, eBay o Vinted.



IL BAGNO FUNNY-POP

Più piccolo ma più vivace, il secondo bagno ha una doccia walk-in a tutta parete, piastrellata internamente con diamantine color granata. Il pavimento è bianco e nero a effetto optical: il colore d'accento è invece il giallo, la tinta del mobile lavabo con cassetteria e delle scritte sui manifesti di film di fantascienza (da Star Wars ad Abyss), acquistate al mercato delle pulci El Rastro di Madrid e in altre fiere di modernariato. Diversamente dal primo bagno, i sanitari non sono sospesi ma hanno la stessa linea rétro con tavoletta wc nera. Anche la bilancia ha un sapore vintage: qui il digitale può aspettare!



[HO IMPARATO CHE] «Quadri, manifesti e locandine sono un jolly da 'giocare' a sorpresa. Una collezione divertente da mostrare agli ospiti stanza per stanza».

| SHOPPING LIST |

PIASTRELLE pavimento collezione Quilt decoro Belgravina [Iperceramica]. **RIVESTIMENTO** parete doccia collezione Metro finitura Granato [CE.SI.]. **SANITARI** collezione Paestum a terra [Ceramica Cielo]. **BOX DOCCIA** [Iperceramica]. **PIATTO DOCCIA** 'Krea' [Oh my shower]. **MOBILE LAVABO** [Maisons du Monde]. **RUBINETTI** [Cristina Rubinetterie].